



L'ETCAF

(L'ensemble des troubles causés
par l'alcoolisation foetale)

1. Présentation des animatrices Statistiques du groupe

Déroulement

Identification de l'ETCAF

Diagnostic

Effets et interventions possibles

2. C'est quoi l'ETCAF ?

- L'ETCAF: la condition des enfants dont les mères ont consommé de l'alcool pendant leur grossesse.

- Caractéristiques:
 - traits faciaux
 - plutôt petits
 - problèmes d'apprentissages (lésions cérébrales)



C'est quoi l'ETCAF ?



- L'alcool (substance tératogène)
 - peut produire une série de malformations congénitales
- L'alcool agit en altérant la croissance normale du corps et du cerveau du bébé.

« J'ai bu 3 verres d'alcool un soir au début de ma grossesse: est-ce que mon enfant peut avoir le SAF? »

NON



- Risque de SAF/EAF seulement avec
 - consommation quotidienne de plus de 4 verres
 - OU
 - des épisodes de consommation de 7 verres et plus



PAR CONTRE...

Certains enfants exposés à des quantités modérées mais régulières d'alcool avant leur naissance démontrent:

- Diminution de quotient intellectuel
- Difficultés motrices légères

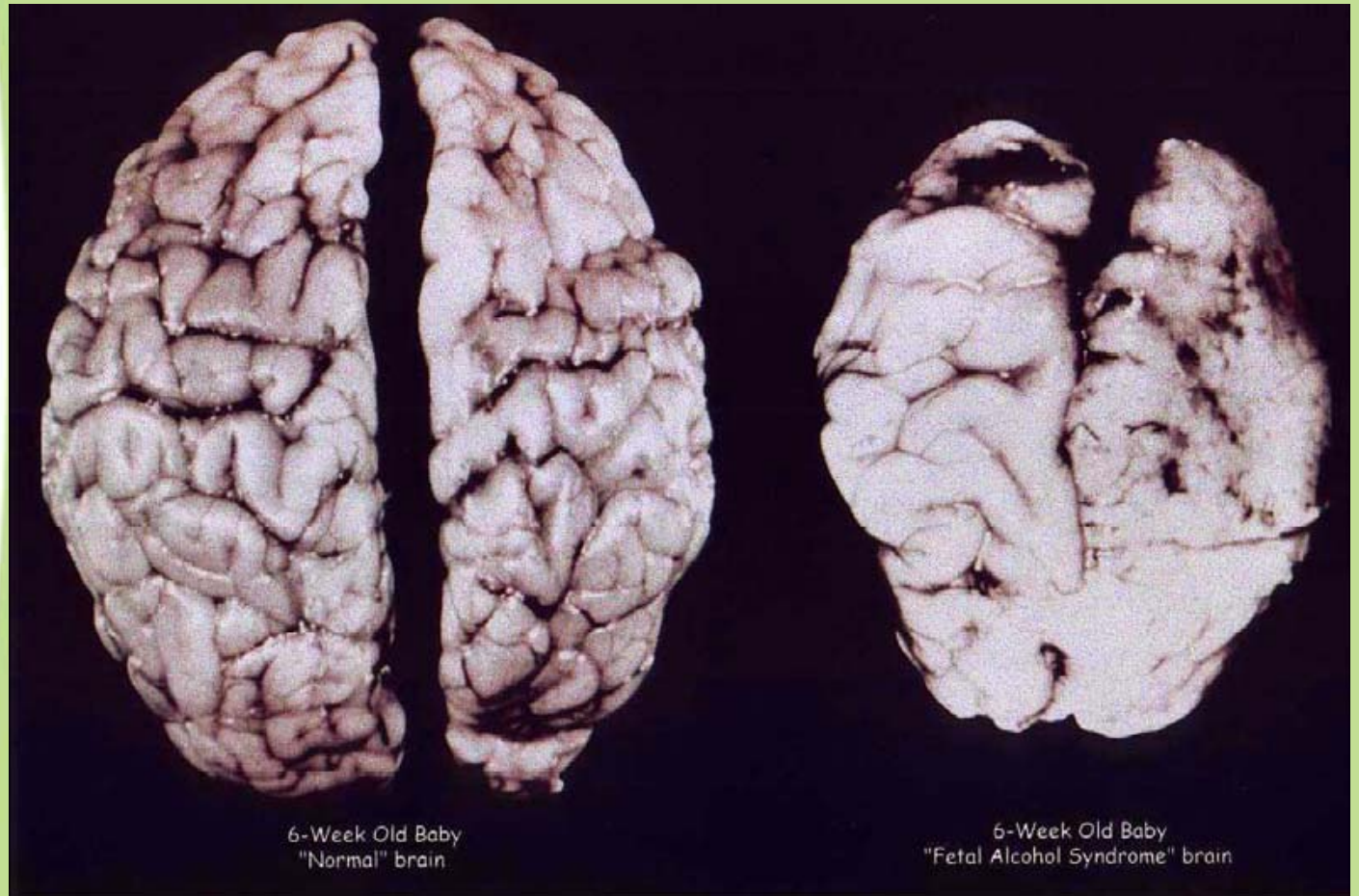


**Jusqu'à ce jour,
PERSONNE ne peut garantir
qu'il n'y a aucun risque
à consommer de petites quantités d'alcool
pendant la grossesse.**



**Bébé de 6 semaines
Cerveau normal**

**Bébé de 6 semaines
Cerveau FAS**





C 'est quoi l'ETCAF ?

SAF - Syndrome d'alcoolisation foetal

- particularités faciales
- retards de croissance
- troubles neuro-comportementaux



« FAS - Fetal Alcohol Syndrome »

C 'est quoi l'ETCAF ?

- EAF - Effets de l'alcool sur le fœtus
ou SAFp (SAF partiel)
 - **Absence d'anomalies physiques**
 - **Seulement le cerveau est atteint**



« P/FAS -
Partial Fetal Alcohol Syndrome »



C 'est quoi l'ETCAF ?

- ETCAF -

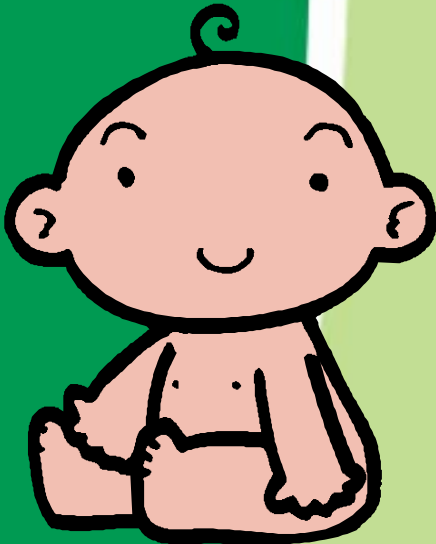
Ensemble des troubles
causés par l'alcoolisation
foétale



- **terme qui désigne toute la gamme de problèmes pouvant être causés par une exposition prénatale à l'alcool**

C'est quoi l'ETCAF ?

- Les effets de l'exposition prénatale à l'alcool dépendent de :
 - la **quantité** d'alcool ingérée,
 - de la **fréquence** ou du **genre** de consommation (quotidienne ou beuverie),
 - du **moment** de la grossesse quand l'alcool a été consommé, et
 - de la **prédisposition génétique** du fœtus.



C 'est quoi l'ETCAF ?

■ Autres facteurs importants:

- l'âge de la mère
- le métabolisme maternel
- l'état de santé de la mère
- sa diète
- l'utilisation d'autres drogues.





C 'est quoi l'ETCAF ?



- Il est très difficile de prédire les conséquences ou établir pourquoi certains enfants seront plus affectés que d'autres.
- 30% des enfants seront affectés par la consommation d'alcool de la mère pendant la grossesse.



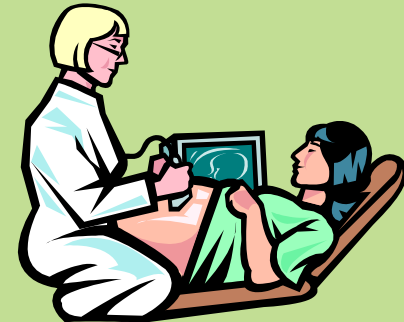
C 'est quoi l'ETCAF ?

- Le SAF/EAF est un diagnostic très difficile à établir à la naissance
 - très peu d'enfants sont diagnostiqués parmi les nouveaux-nés.



C'est quoi l'ETCAF ?

- Y a-t-il des périodes de la grossesse où on peut boire sans risque ?
- Voir « Stades vulnérables de la grossesse »
- Les périodes sensibles:
 - premier trimestre = malformations congénitales
 - troisième trimestre = retards de croissance
 - toute la grossesse = système nerveux central



C'est quoi l'ETCAF ?

- Une femme qui consomme de l'alcool pendant sa grossesse, indépendamment de sa race, couleur ou statut social, court un risque.



- Il n'y a aucun seuil sécuritaire connu de consommation d'alcool et aucun avantage pour le fœtus.





C 'est quoi l'ETCAF ?

- L'ETCAF n'est pas héréditaire ou génétique.
 - Une mère atteinte de SAF/EAF ne transmettra pas ce syndrome à son enfant si elle ne consomme pas d'alcool durant sa grossesse.
- La consommation par le père peut-elle causer l'ETCAF ?



C 'est quoi l'ETCAF ?

- La consommation d'alcool pendant l'allaitement:
 - passe automatiquement au lait
 - effets y inclus:
 - altération du développement moteur
 - modification des habitudes de sommeil
 - diminution de la quantité de lait ingérée
 - risque d'hypoglycémie





« Essayer d'élever un enfant souffrant de SAF/EAF...

*sans en connaître les implications
et l'évolution sur le développement,*

*... est comme essayer de trouver votre
chemin dans la ville de Boston avec une
carte géographique de la ville de Denver.*

***Il y a des routes qui sont semblables,
elles se ressemblent,
les signes routiers sont présents,
mais aucun lien ne se fait. »***

3. Critères de diagnostic

■ Avantages à diagnostiquer l'ETCAF:

- Mieux comprendre la situation
- Fournir une explication
- Changements des attentes
- Éviter les troubles secondaires
- Prévention
- Contact avec les services appropriés

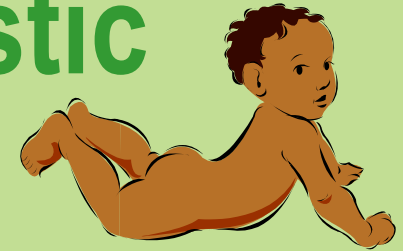


Critères de diagnostic

- Les adultes sont souvent inquiets de l'étiquette qu'un diagnostic imposerait aux enfants.
- Le SAF/EAF n'est pas une étiquette.
 - = Un diagnostic médical relié à un syndrome d'anomalies congénitales.
 - = Un point de départ important permettant d'élaborer un plan d'intervention adéquat et pertinent.



Critères de diagnostic



- L'enfant atteint de SAF **doit** répondre à tous les critères suivants:
 1. Traits faciaux distincts (phénotype) **et**
 2. Retard de croissance **et**
 3. Atteintes du système nerveux central (SNC)

Pour la plupart des cas,
une exposition à l'alcool *in utero* **doit** être confirmée.

Critères de diagnostic

- 2 critères servant au diagnostic du EAF:
 - Présence de certains éléments des anomalies faciales caractéristiques du SAF
 - Présence d'un autre élément caractéristique du SAF
 - Exposition prénatale à l'alcool confirmée



4. Effets pour les enfants

- Le continuum des effets causés par l'exposition prénatale à l'alcool est, par ordre d'importance:

- 1) le cerveau
- 2) la croissance
- 3) les caractéristiques physiques
- 4) toute la panoplie des effets du EAF



Effets pour les enfants

- Caractéristiques physiques
 - Voir « Le faciès du SAF »



- Malformations congénitales

Effets pour les enfants

- Déficiences primaires de SAF:
 - anomalies physiques
 - retard du développement
 - troubles de mémoire
 - déficiences sensorielles
 - difficultés d'assimilation et d'accommodation de l'information
 - difficultés de généralisation
 - problèmes de concentration



Effets pour les enfants

- Troubles secondaires du SAF
 - problèmes de santé mentale
 - manque d'autonomie
 - interruption de la scolarité
 - démêlés avec la justice
 - internement ou détention
 - comportement sexuel inadéquat
 - problèmes d'alcool/drogues, avec l'emploi





Effets pour les enfants

■ Prévalence des troubles secondaires (SAF)

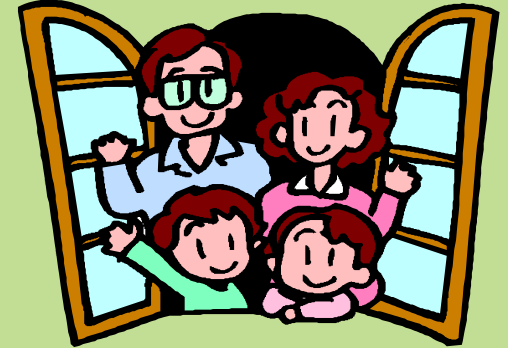
- problèmes de santé mentale 90%
- manque d'autonomie 80%
- problèmes en matière d'emploi 80%
- scolarité interrompue 60%
- démêlés avec la justice 60%
- internement ou détention 50%
- comportement sexuel inadéquat 50%
- problèmes d'alcool et de drogue 30%



Effets pour les enfants

■ Facteurs de protection:

- foyer stable
- diagnostic confirmé avant l'âge de 6 ans
- jamais être victime de violence
- admissibilité aux services
- besoins essentiels satisfaits
- un faible Q.I.
- Un diagnostique de SAF et non des EAF

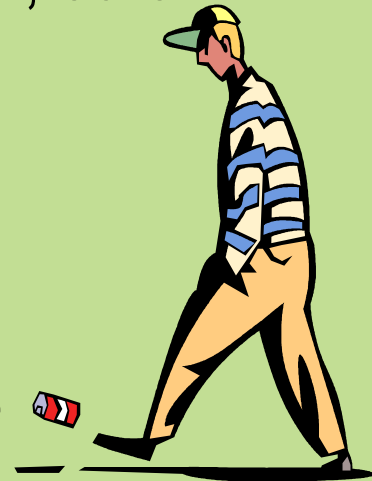




Effets pour les enfants

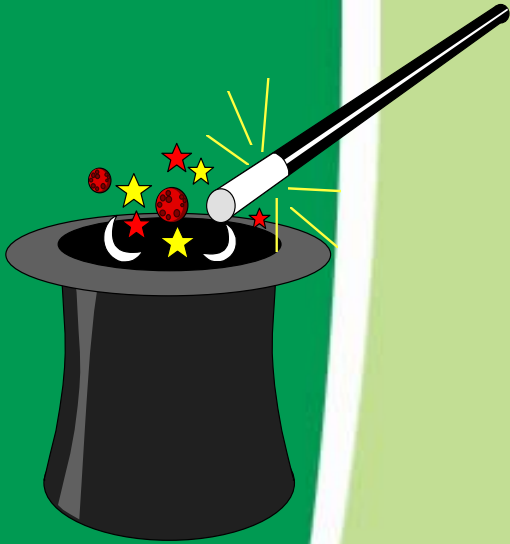
■ Enfants avec l'ETCAF ont souvent:

- difficulté à manger, dormir, vision, ouïe
- niveaux d'activité élevé
- problèmes de mémoire
- attention de courte durée
- troubles du langage et de parole
- problèmes en matière d'abstraction
- faible capacité de discernement
- problèmes sociaux et de relations



Effets pour les enfants

- Les personnes atteintes de l'ETCAF peuvent-elles guérir de leur problème?
 - Les déficiences primaires du SAF sont permanentes.
 - Les troubles secondaires peuvent être prévenus.



5. Interventions

■ Interventions:

- simplicité
- structure
- peu de stimulation
- ratios bas
- méthodes concrètes
- répétition, répétition, répétition . . .





Changez la façon dont vous voyez l'enfant

Ne le voyez pas comme:

Essayez de le voir comme:

Désobéissant.....	Incapable de le faire
Méchant.....	Frustré à cause du défi
Paresseux.....	Faisant un effort
Refusant de s'asseoir calmement.....	Surexcité
Essayant de vous provoquer.....	Incapable de se rappeler
Refusant de comprendre.....	Besoin de répéter les mêmes actions
Renfermé.....	Incapable d'exprimer ses émotions



Adapté de Paradigm Shifts and FAS/FAE par Dianne Malbin de FASCETs



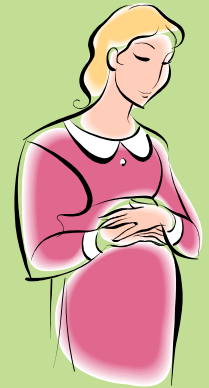
6. Pourquoi elles boivent?

- Aucune femme ne pensera à dire:

« Quand je serai grande, je boirai de l'alcool pour transmettre l'ETCAF à mon enfant. »

- Une femme peut boire:

- avant de savoir qu'elle est enceinte
- ne sait pas que l'alcool est dangereux pour le bébé
- faire face aux problèmes de la vie
- se conformer à une norme sociale



7. Incidence de l'ETCAF

- Pas connue
 - 1 à 2 enfants sur 1000
- SAF / EAF = 1 sur 100
- plus élevée dans certaines collectivités (problèmes communautaires plus profonds)





8. Ressources

- Docteur

- Services de diagnostic

- Motherisk

1-877-327-4636

- Pluri-elles

233-1735 (1-800-207-5874)





Ressources



- www.acbr.com/fas/FASDIntro.pdf
 - FASlink – Fetal Alcohol Spectrum Disorders Information, Support & Communications Link

- <http://www.ccsa.ca/NR/rdonlyres/F9834BA4-D849-4766-A592-A75BE37810B4/0/ccsa0080362005.pdf>
 - Répertoire canadien des services d'information et de soutien sur l'ETCAF

- Malformations congénitales liées à l'alcool (livre)
 - Brighter Futures, Boîte 779, Breton (AB) T0C 0P0 (780) 696-2564



Ressources

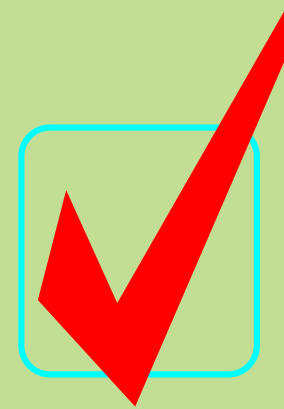
- Guide de référence du SAF et des effets possibles de l'alcoolisation fœtale
 - FAS/E Support Network of B.C., #108-17767 64th avenue Surrey (BC) V3S 1Z2

- Ce que les éducateurs doivent savoir au sujet de SAF (livre et/ou cassette)
 - Enfants en santé Manitoba, 114 rue Garry, bureau 219, Winnipeg (MB) R3C 4V6 (204) 945-2266



9. Évaluation

- Questions?
- Évaluations
 - Donner ressources



N'oubliez pas:

l'ETCAF est à 100% ÉVITABLE!